

■総括分析表
地域活動内容総括分析表

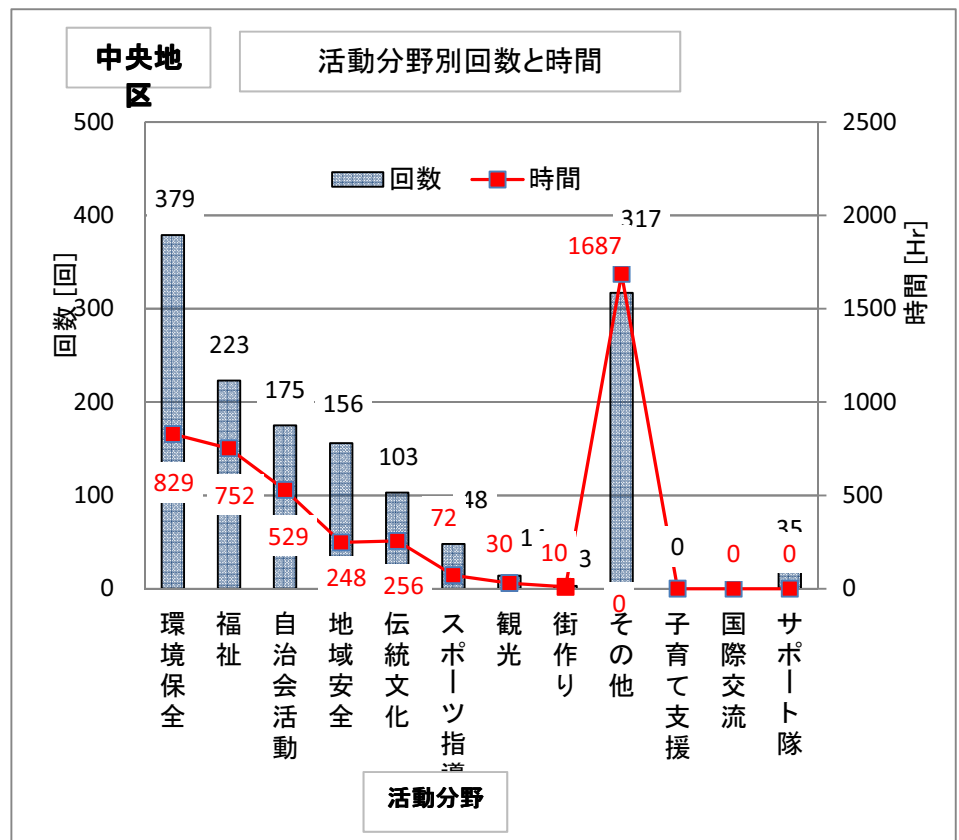
中央地区

活動内容	卒期	回答者数/会員数	対調査項目回答者数	対査項目回答率	年間活動回数	一人当たり年間活動回数	年間活動時間(Hr)	一人当たり年間活動時間(Hr)
地域活動 (同窓会活動)	① 36期～32期	23/24	10	43.5%	51	5.1	169	16.9
	② 31期～26期	14/14	8	57.1%	102	12.8	182	22.7
	③ 25期以前	11/15	5	45.5%	48	9.6	96	19.1
	小計	48/53	23	47.9%	201	8.7	446	19.4
地域活動 (同窓会活動以外)	① 36期～32期	23/24	17	73.9%	476	28.0	1926	113.3
	② 31期～26期	14/14	12	85.7%	570	47.5	1335	111.2
	③ 25期以前	11/15	7	63.6%	362	51.7	1112	158.9
	小計	48/53	36	75.0%	1408	39.1	4372	121.4
地域活動以外 (同窓会活動)	① 36期～32期	23/24	8	34.8%	78	9.8	-	-
	② 31期～26期	14/14	7	50.0%	18	2.6	-	-
	③ 25期以前	11/15	2	18.2%	57	28.5	-	-
	小計	48/53	17	35.4%	153	9.0	-	-
サポート隊活動	① 36期～32期	23/24	6	26.1%	34	5.7	-	-
	② 31期～26期	14/14	0	0.0%	0	-	-	-
	③ 25期以前	11/15	1	9.1%	1	1.0	-	-
	小計	48/53	7	14.6%	35	5.0	0	0.0
趣味を生かした 団体活動	① 36期～32期	23/24	15	65.2%	631	42.1	2164	144.3
	② 31期～26期	14/14	11	78.6%	445	40.5	1210.5	110.0
	③ 25期以前	11/15	4	36.4%	219	54.8	940	235.0
	小計	48/53	30	62.5%	1295	43.2	4315	143.8
総活動	① 36期～32期	23/24	56	91.3%	1270	22.7	4258	76.0
	② 31期～26期	14/14	38	100.0%	1135	29.9	2727	71.8
	③ 25期以前	11/15	19	63.6%	687	36.2	2148	113.0
	合計	48/53	113	87.5%	3092	27.4	9132	80.8

会員の活動分野別集計

中央地区

分野	回数	時間
環境保全	379	829
福祉	223	752
自治会活動	175	529
地域安全	156	248
伝統文化	103	256
スポーツ指導	48	72
観光	14	30
街作り	3	10
その他	317	1687
子育て支援	0	0
国際交流	0	0
サポート隊	35	0
合計	1453	4412



■総括分析表
地域活動内容総括分析表

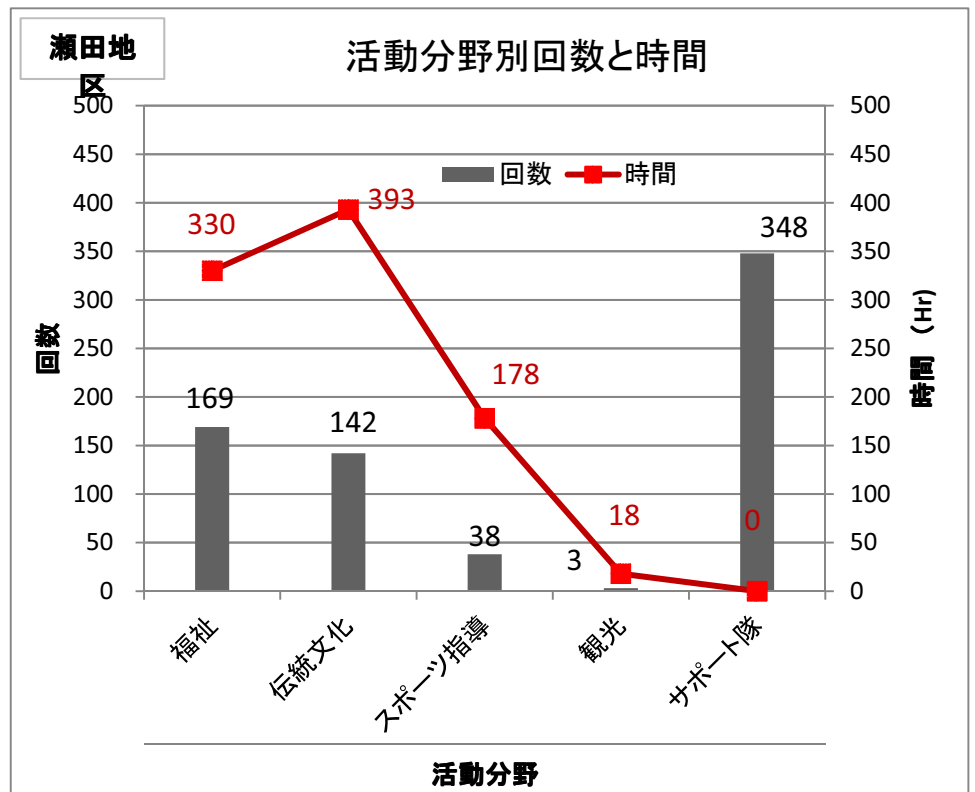
瀬田地区

活動内容	卒期	回答者数/会員数	対調査項目回答者数	対査項目回答率	年間活動回数	一人当たり年間活動回数	年間活動時間(Hr)	一人当たり年間活動時間(Hr)
地域活動 (同窓会活動)	① 36期～32期	33/34	23	69.7%	320	13.9	753	32.7
	② 31期～26期	22/22	12	54.5%	301	25.1	997	83.1
	③ 25期以前	15/16	6	40.0%	15	2.5	53	8.8
	小計	70/72	41	58.6%	636	15.5	1803	44.0
地域活動 (同窓会活動以外)	① 36期～32期	33/34	27	81.8%	1154	42.7	3356	124.3
	② 31期～26期	22/22	12	54.5%	483	40.3	1178	98.1
	③ 25期以前	15/16	8	53.3%	462	57.8	1164	145.5
	小計	70/72	47	67.1%	2099	44.7	5698	121.2
地域活動以外 (同窓会活動)	① 36期～32期	33/34	18	54.5%	182	10.1	-	-
	② 31期～26期	22/22	14	63.6%	186	13.3	-	-
	③ 25期以前	15/16	4	26.7%	94	23.5	-	-
	小計	70/72	36	51.4%	462	12.8	0	0
サポート隊活動	① 36期～32期	33/34	13	39.4%	286	22.0	-	-
	② 31期～26期	22/22	3	13.6%	54	18.0	-	-
	③ 25期以前	15/16	1	6.7%	8	8.0	-	-
	小計	70/72	17	24.3%	348	20.5	0	0
趣味を生かした 団体活動	① 36期～32期	33/34	18	54.5%	277	15.4	1200	66.7
	② 31期～26期	22/22	10	45.5%	384	38.4	1290	129.0
	③ 25期以前	15/16	6	40.0%	114	19.0	262	43.7
	小計	70/72	34	48.6%	775	77.5	2752	80.9
総活動	① 36期～32期	33/34	99	93.9%	2219	22.4	5309	53.6
	② 31期～26期	22/22	51	81.8%	1408	27.6	3464.5	67.9
	③ 25期以前	15/16	25	73.3%	693	27.7	1479	59.2
	合計	70/72	175	85.7%	4320	24.7	10252.5	58.6

会員の活動分野別集計

瀬田地区

分野	回数	時間
福祉	169	330
伝統文化	142	393
スポーツ指導	38	178
観光	3	18
サポート隊	348	0
合計	700	919



■総括分析表
地域活動内容総括分析表

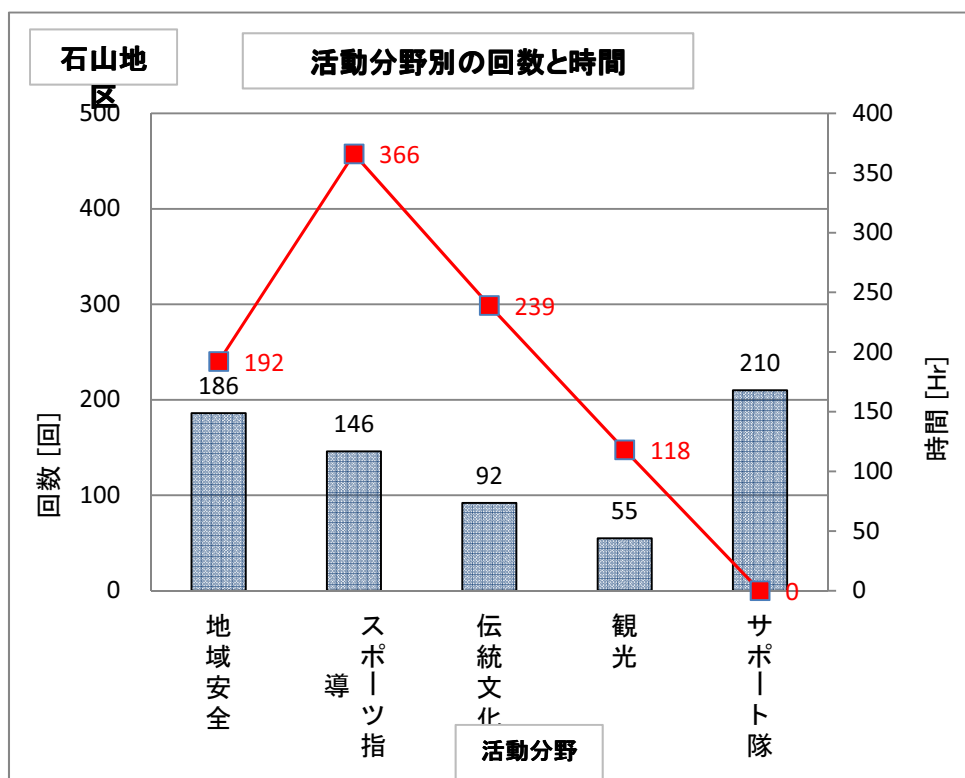
石山地区

活動内容	卒期	回答者数/会員数	対調査項目回答者数	対査項目回答率	年間活動回数	一人当たり年間活動回数	年間活動時間(Hr)	一人当たり年間活動時間(Hr)
地域活動 (同窓会活動)	① 36期～32期	28/32	19	67.9%	141	7.4	444	23.4
	② 31期～26期	8/12	3	37.5%	20	6.7	43	14.3
	③ 25期以前	11/13	3	27.3%	14	4.7	24	8.0
	合計	47/57	25	53.2%	175	7.0	511	20.4
地域活動 (同窓会活動以外)	① 36期～32期	28/32	25	89.3%	1219	48.8	3431	137.2
	② 31期～26期	8/12	3	37.5%	243	81.0	503	167.7
	③ 25期以前	11/13	5	45.5%	275	55.0	244	48.8
	合計	47/57	33	70.2%	1737	52.6	4178	126.6
地域活動以外 (同窓会活動)	① 36期～32期	28/32	17	60.7%	246	14.5	-	-
	② 31期～26期	8/12	6	75.0%	48	8.0	-	-
	③ 25期以前	11/13	3	27.3%	36	12.0	-	-
	合計	47/57	26	55.3%	330	12.7	0	0
サポート隊活動	① 36期～32期	28/32	15	53.6%	198	13.2	-	-
	② 31期～26期	8/12	1	12.5%	6	6.0	-	-
	③ 25期以前	11/13	1	9.1%	6	6.0	-	-
	合計	47/57	17	36.2%	210	12.4	0	0
趣味を生かした 団体活動	① 36期～32期	28/32	19	67.9%	662	34.8	2626	138.2
	② 31期～26期	8/12	2	25.0%	119	59.5	322	161.0
	③ 25期以前	11/13	1	9.1%	26	26.0	168	168.0
	合計	47/57	22	46.8%	807	36.7	3116	141.6
総活動	① 36期～32期	28/32	95	96.4%	2466	26.0	6501	68.4
	② 31期～26期	8/12	15	100.0%	436	29.1	868	57.9
	③ 25期以前	11/13	13	72.7%	357	27.5	436	33.5
	合計	47/57	123	91.5%	3259	26.5	7805	63.5

会員の活動分野別集計

石山地区

分野	回数	時間
地域安全	186	192
スポーツ指導	146	366
伝統文化	92	239
観光	55	118
サポート隊	210	0
合計	689	915



■総括分析表
地域活動内容総括分析表

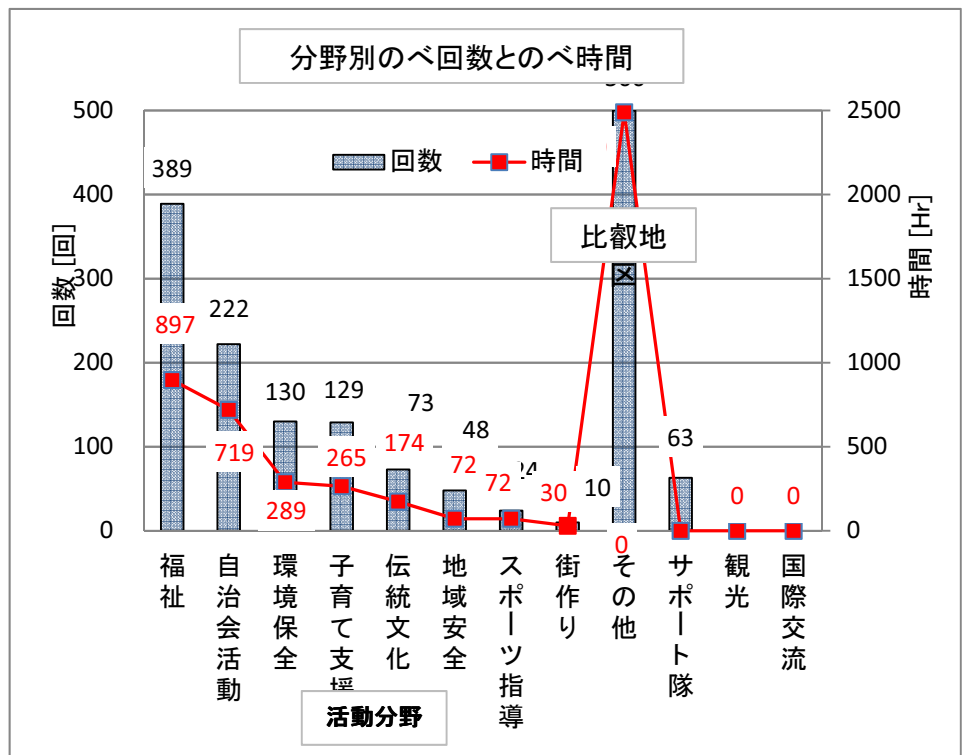
比較地区

活動内容	卒期	回答者数/会員数	対調査項目回答者数	対査項目回答率	年間活動回数	一人当たり年間活動回数	年間活動時間(Hr)	一人当たり年間活動時間(Hr)
地域活動 (同窓会活動)	① 36期～32期	21/21	13	61.9%	90	6.9	248	19.1
	② 31期～26期	12/19	4	33.3%	35	8.8	137	34.3
	③ 25期以前	6/11	3	50.0%	37	12.3	80	26.7
	合計	39/51	20	51.3%	162	8.1	465	23.3
地域活動 (同窓会活動以外)	① 36期～32期	21/21	13	61.9%	455	35.0	1266	97.4
	② 31期～26期	12/19	11	91.7%	364	33.1	752	68.4
	③ 25期以前	6/11	6	100.0%	730	121.7	3033	505.5
	合計	39/51	30	76.9%	1549	51.6	5051	168.4
地域活動以外 (同窓会活動)	① 36期～32期	21/21	12	57.1%	141	11.8	-	-
	② 31期～26期	12/19	9	75.0%	80	8.9	-	-
	③ 25期以前	6/11	2	33.3%	37	18.5	-	-
	合計	39/51	23	59.0%	258	11.2	0	0
サポート隊活動	① 36期～32期	21/21	9	42.9%	40	4.4	-	-
	② 31期～26期	12/19	2	16.7%	13	6.5	-	-
	③ 25期以前	6/11	1	16.7%	10	10.0	-	-
	合計	39/51	12	30.8%	63	5.3	-	-
趣味を生かした 団体活動	① 36期～32期	21/21	12	57.1%	405	33.8	1381	115.1
	② 31期～26期	12/19	5	41.7%	131	26.2	479	95.8
	③ 25期以前	6/11	2	33.3%	102	51.0	294	147.0
	合計	39/51	19	48.7%	638	33.6	2154	113.4
総活動	① 36期～32期	21/21	59	81.0%	1131	19.2	2895	49.1
	② 31期～26期	12/19	31	100.0%	623	20.1	1368	44.1
	③ 25期以前	6/11	14	100.0%	916	65.4	3407	243.4
	合計	39/51	104	89.7%	2670	25.7	7670	73.8

会員の活動分野別集計

比較地区

分野	回数	時間
福祉	389	897
自治会活動	222	719
環境保全	130	289
子育て支援	129	265
伝統文化	73	174
地域安全	48	72
スポーツ指導	24	72
街作り	10	30
その他	500	2489
サポート隊	63	0
観光	0	0
国際交流	0	0
合計	1588	5007



■総括分析表
地域活動内容総括分析表

大津支部全区

活動内容	卒期	回答者数/会員数	対調査項目回答者数	対査項目回答率	年間活動回数	一人当たり年間活動回数	年間活動時間(Hr)	一人当たり年間活動時間(Hr)
地域活動 (同窓会活動)	① 36期～32期	105/111	65	61.9%	602	9.3	1614	24.8
	② 31期～26期	56/67	27	48.2%	458	17.0	1359	50.3
	③ 25期以前	43/55	17	39.5%	114	6.7	253	14.9
	合計	204/233	109	53.4%	1174	10.8	3225	29.6
地域活動 (同窓会活動以外)	① 36期～32期	105/111	82	78.1%	3304	40.3	9979	121.7
	② 31期～26期	56/67	38	67.9%	1660	43.7	3767	99.1
	③ 25期以前	43/55	26	60.5%	1829	70.3	5553	213.6
	合計	204/233	146	71.6%	6793	46.5	19299	132.2
地域活動以外 (同窓会活動)	① 36期～32期	105/111	55	52.4%	647	11.8	-	-
	② 31期～26期	56/67	36	64.3%	332	9.2	-	-
	③ 25期以前	43/55	11	25.6%	224	20.4	-	-
	合計	204/233	102	50.0%	1203	11.8	-	-
サポート隊活動	① 36期～32期	105/111	43	41.0%	558	13.0	-	-
	② 31期～26期	56/67	6	10.7%	73	12.2	-	-
	③ 25期以前	43/55	4	9.3%	25	6.3	-	-
	合計	204/233	53	26.0%	656	12.4	-	-
趣味を生かした 団体活動	① 36期～32期	105/111	64	61.0%	1975	30.9	7371	115.2
	② 31期～26期	56/67	28	50.0%	1079	38.5	3302	117.9
	③ 25期以前	43/55	13	30.2%	461	35.5	1664	128.0
	合計	204/233	105	51.5%	3515	33.5	12337	117.5
総活動	① 36期～32期	105/111	309	91.4%	7086	22.9	18963	61.4
	② 31期～26期	56/67	135	92.9%	3602	26.7	8427	62.4
	③ 25期以前	43/55	71	74.4%	2653	37.4	7469.5	105.2
	合計	204/233	515	88.2%	13341	25.9	34859.5	67.7

会員の活動分野別集計

大津支部全区

分野	回数	時間
環境保全	1255	3211
福祉	1086	2652
自治会活動	940	2622
地域安全	709	1248
伝統文化	410	1062
スポーツ指導	256	688
子育て支援	148	298
観光	72	166
街作り	13	40
その他	1890	7308
サポート隊	0	0
国際交流	0	0
合計	5524	16084

